

長太の寄合所「くじら」

くじら通信

再開第2号

平成28年1月1日



ご利用をお待ちしています

小規模通所介護事業所です。

古民家利用型のいやしの空間を

重視したデイサービスです。



☆新施設長からご挨拶☆

皆さんこんにちは。1月から長太の寄合所「くじら」で施設長をさせていただきます佐野佑樹と申します。

私は以前回復期リハビリテーション病棟で5年間働いておりました。病院では脳血管障害や下肢の骨折、認知症を患った方々と一緒に作業療法を通して「その人らしい生活」の獲得を目指しておりました。リハビリと聞くと筋力トレーニングや歩行練習を思い浮かべるかもしれませんが、作業療法では「その人らしい生活」、つまり「その人がしたい」ことに着眼点を置き、リハビリを行います。そして、その人らしい生活は地域にあると思います。そのため私自身が生まれ育ったこの鈴鹿で、少しでも皆さんに恩返しがしたく「くじら」で働くことに決めました。利用者さんにご家族の思いを第一に、関わっている皆さんと一緒に居心地の良い場所を作っていきたいと思っております。

皆さんにお会いできる日を楽しみにしております。

作業療法士 佐野 佑樹

＝再開4ヶ月をむかえてお祝い＝

くつろぐ空間、地域の人が集まる家をモットーとし再開して4か月となります。

お一人おひとりの意思を確認し、個性やご希望を大切に、何かを達成するための作業、作業を通しての筋力又健康維持を目的とした生活リハビリに力を入れて職員一同頑張っております。

ご担当されてみえます利用者の方に新たにサービス調整の必要が派生した際には是非ともご紹介くださいますようよろしくお願い申し上げます。

(生活相談員：田中明美)

見学・お問い合わせはお気軽に！ 電話 395-1212へ



～長太の寄合所「くじら」の様子～



皆でワイワイ・鉄板焼き！



回転寿司食べに行ったよ！
外に出るのは楽しい！



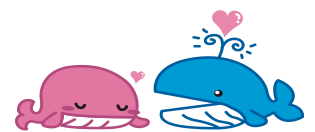
昭和の歌で大盛り上がり！



野の花で生け花をしました。



健康のために、
皆さん楽しみ
ながら頭を使っ
たり、体を動かし
たりしています。



利用者さん一人ひとりの
希望に合わせた生活を
してもらっています。
皆さん自分の家のように
くつろいでいますよ♪

